

ОПИСАНИЕ МЕСТОПОЛОЖЕНИЯ ГРАНИЦ

Публичный сервитут объекта «Сооружение: газопровод низкого давления», кадастровый номер
50:28:0070307:81

(наименование объекта, местоположение границ которого описано (далее - объект))

Раздел 1

Сведения об объекте

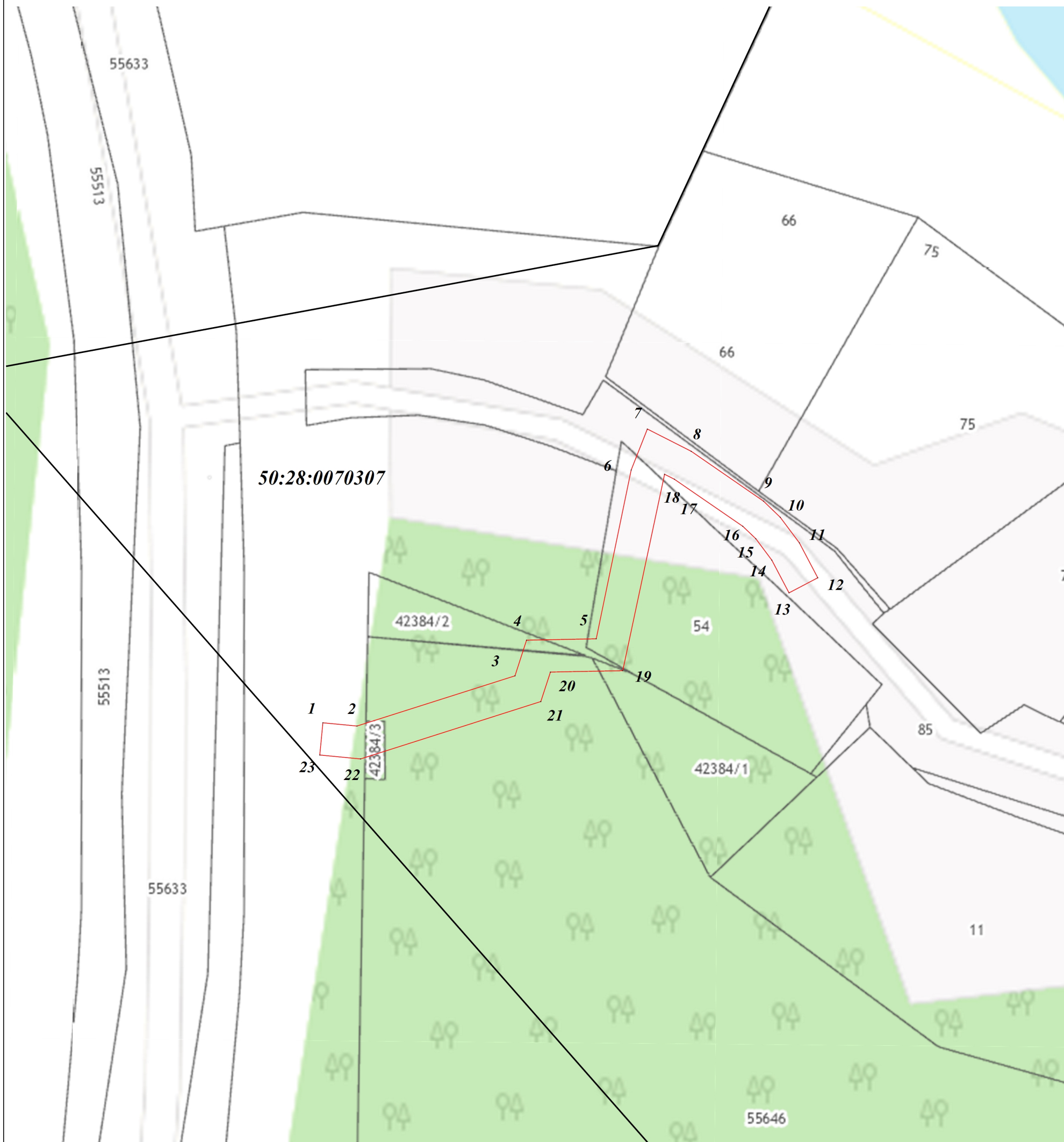
| № п/п | Характеристики объекта | Описание характеристик |
|-------|---|--|
| 1 | 2 | 3 |
| 1 | Местоположение объекта | Московская область, городской округ Домодедово, Семивраги д |
| 2 | Площадь объекта ± величина погрешности определения площади ($P \pm \Delta P$) | $363 \text{ м}^2 \pm 7 \text{ м}^2$ |
| 3 | Иные характеристики объекта | Вид объекта реестра границ: Зона с особыми условиями использования территории Содержание ограничений использования объектов недвижимости в пределах зоны или территории: Публичный сервитут, для целей размещения линейных объектов системы газоснабжения, их неотъемлемых технологических частей. Срок установления 49 лет. Обладатель публичного сервитута: Акционерное Общество «Мособлгаз». Адрес: Московская обл, г. Одинцово, д. Раздоры, 1-й км Рублево-Успенского шоссе, д. 1, корп. Б. Электронная почта: info@mosoblgaz.ru |

Раздел 2

Сведения о местоположении границ объекта

| 1. Система координат МСК-50, зона 2 | | | | | |
|--|---------------|--------------|---|---|--|
| 2. Сведения о характерных точках границ объекта | | | | | |
| Обозначение характерных точек границ | Координаты, м | | Метод определения координат характерной точки | Средняя квадратическая погрешность положения характерной точки (Mt), м | Описание обозначения точки на местности (при наличии) |
| | X | Y | | | |
| 1 | 2 | 3 | 4 | 5 | 6 |
| 1 | 440 265,79 | 2 213 115,71 | Аналитический метод | 0,10 | — |
| 2 | 440 265,39 | 2 213 119,91 | | 0,10 | |
| 3 | 440 271,59 | 2 213 139,34 | | 0,10 | |
| 4 | 440 275,99 | 2 213 140,77 | | 0,10 | |
| 5 | 440 276,17 | 2 213 149,32 | | 0,10 | |
| 6 | 440 297,01 | 2 213 153,64 | | 0,10 | |
| 7 | 440 302,07 | 2 213 155,61 | | 0,10 | |
| 8 | 440 299,31 | 2 213 161,01 | | 0,10 | |
| 9 | 440 293,16 | 2 213 169,90 | | 0,10 | |
| 10 | 440 291,16 | 2 213 171,97 | | 0,10 | |
| 11 | 440 288,01 | 2 213 174,32 | | 0,10 | |
| 12 | 440 283,70 | 2 213 176,58 | | 0,10 | |
| 13 | 440 281,84 | 2 213 173,04 | | 0,10 | |
| 14 | 440 285,87 | 2 213 170,92 | | 0,10 | |
| 15 | 440 288,52 | 2 213 168,95 | | 0,10 | |
| 16 | 440 290,06 | 2 213 167,36 | | 0,10 | |
| 17 | 440 295,87 | 2 213 158,95 | | 0,10 | |
| 18 | 440 296,49 | 2 213 157,73 | | 0,10 | |
| 19 | 440 272,23 | 2 213 152,60 | | 0,10 | |
| 20 | 440 272,05 | 2 213 143,69 | | 0,10 | |
| 21 | 440 268,41 | 2 213 142,52 | | 0,10 | |
| 22 | 440 261,33 | 2 213 120,35 | | 0,10 | |
| 23 | 440 261,81 | 2 213 115,33 | | 0,10 | |
| 1 | 440 265,79 | 2 213 115,71 | 0,10 | | |
| 3. Сведения о характерных точках части (частей) границы объекта | | | | | |
| 1 | 2 | 3 | 4 | 5 | 6 |
| — | — | — | — | — | — |

Раздел 4
План границ объекта



Масштаб 1:500

Используемые условные знаки и обозначения:

- .1** - характерная точка границы зоны
- (red line) - граница зоны
- (grey line) - граница земельного участка по сведениям ЕГРН
- (black line) - граница кадастрового квартала по сведениям ЕГРН

Подпись _____ Дата « 24 » августа 20 23 г.

Место для оттиска печати (при наличии) лица, составившего описание местоположения границ объекта

